

# Regolamento Urbanistico

Comune di Radicondoli  
 Provincia di Siena

Arch. Giovanni Parlanti  
*capogruppo*

Arch. Gabriele Banchetti

Arch. Danilo Grifoni

Arch. Alessandro Melis

Arch. Giulia Gori

Veneto Progetti  
*studi urbanistici*

DRE.am ITALIA  
*studi ambientali - Valutazione Integrata - VAS*

Geol. Mauro Cartocci  
*studi geologici*

Dott. Alessandro Ciali  
*Collaboratore studi geologici*

Dott. Emiliano Bravi  
*sindaco*

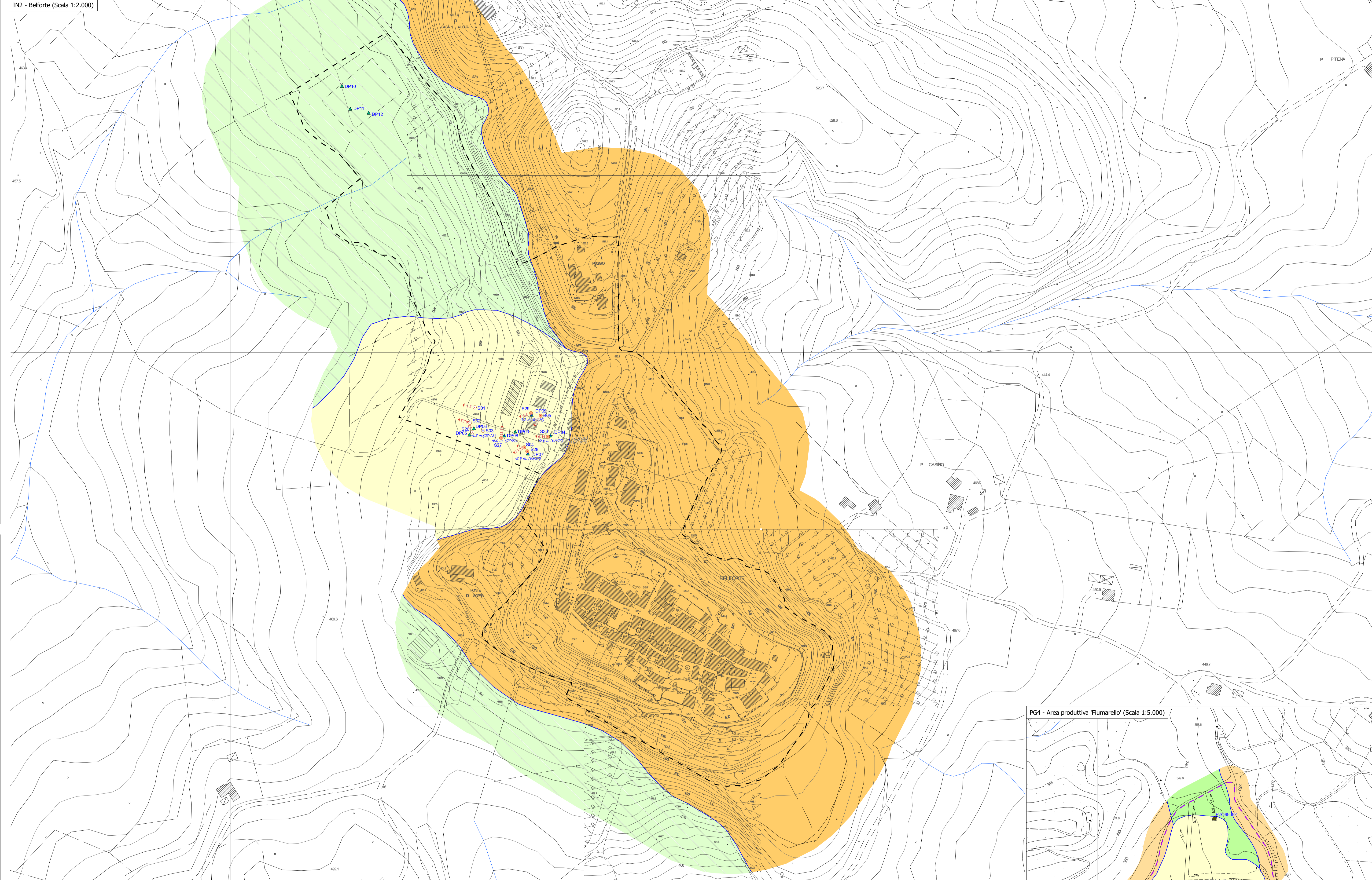
Dott. Flavio Lippi  
*assessore all'urbanistica*

Geom. Antonio Bassi  
*responsabile Ufficio Tecnico*

Febbraio 2013

**TAVOLA G.2.b**

Scala 1:2.000



**MATERIALE LAPIDEO COSTITUITO DA ALTERNANZE DI DIVERSI LITOTIPI**

**B3** B3.114 - ROCCIA CON ALTERNANZE LAPIDEE E FELTICHE MOLTO SUBORDINATE. Alternanze di materiale lapideo calcareo, marnoso ed arenaceo prevalente sulla frazione argillosa, con rapporto rip > 75%, la componente lapidea presenta caratteristiche litotecniche variabili legate alla composizione e alla grana, comunque in netto contrasto di competenza con i livelli argillosi.

**MATERIALI GRANULARI CEMENTATI**

**C1** C1.15/6 - CONGLOMERATI GRANO SOSTENUTI, CEMENTATI. Conglomerati ad elementi eterometrici grano sostenuti con buon grado di cementazione. Presenza di livelli o sacche costituiti da limi argillosi sabbiosi e conglomerati consistenti.

**C2** C2.17 - CONGLOMERATI MATRICE SOSTENUTI, DA MEDIAMENTE A LIEVEMENTE CEMENTATI. Conglomerati eterometrici matrice sostenuti da mediamente a lievemente cementati. Presente spesso una coltre di alterazione costituita da terreni limosi con subordinate argille e sabbie con ciottoli moderatamente addensati.

**MATERIALI COESIVI CONSISTENTI**

**D1** D1.s2 - TERRENO LIMOSO COESIVO CONSISTENTE. Presente spesso una coltre di alterazione costituita da terreni limosi moderatamente consistenti.

**D2** D2.s1 - MATERIALE COESIVO PREVALENTEMENTE ARGILLOSO ESTREMAMENTE CONSISTENTE. Limi argillosi coesivi estremamente consistenti. Nei primi metri e' in genere presente uno strato di alterazione di terreno argilloso e limoso di moderata consistenza.

**D2.s2** D2.s2 - TERRENO COESIVO PREVALENTEMENTE ARGILLOSO O CON LIVELLI DI GESSO, MOLTO CONSISTENTE. Argille o argille con livelli di gesso, molto consistenti. Nei primi metri e' in genere presente uno strato di alterazione di terreno argilloso e limoso di moderata consistenza.

**D3.s2** D3.s2 - TERRENO COESIVO ARGILLOSO E LIMOSO CON SABBIE E CONGLOMERATI, MOLTO CONSISTENTE. Limi argillosi sabbiosi e conglomerati consistenti riferibili ad alterazioni dei litotipi C2.

**MATERIALI GRANULARI NON CEMENTATI O POCO CEMENTATI**

**E2** E2.s3/4.13 - MATERIALI GRANULARI ETEROMETRICI NON CEMENTATI O POCO CEMENTATI. Sabbie e limi con ghiaie - da poco addensati a sciolti.

**INDAGINI GEOTECNICHE E PROSPEZIONI DEL SOTTOSUOLO**

- PZO - Sondaggio a distruzione di nucleo per prospezioni idriche
- S - Sondaggio a carotaggio continuo
- Sc - Sondaggio a carotaggio continuo con prelievo di campioni
- DM - Prova penetrometrica dinamica media
- DP - Prova penetrometrica dinamica pesante
- CPT - Prova penetrometrica statica
- Inclinometro con indicazione della direzione e dello spostamento massimo registrato
- Piezometro con livello di falda e data della misura

Perimetro comunale

UTOE: sistema insediativo/produttivo

